

MECT 2021

メカトロテック ジャパン 2021

MECHATRONICS TECHNOLOGY JAPAN

出展


のご案内

2021年10月20日（水）～ 10月23日（土）
10:00～17:00（22日は18:00まで 最終日23日は16:00まで）

ポートメッセなごや  タクテックス株式会社
（名古屋市国際展示場） ブース

1号館
No. 1D12

加工実演

シチズンマシナリー 株式会社 様ご協力のもと、 **SolidCAM** で作成したプログラムを使用しての加工実演を行います。ぜひご覧ください。

CITIZEN



展示・実演機：Cincom L20XII ATC



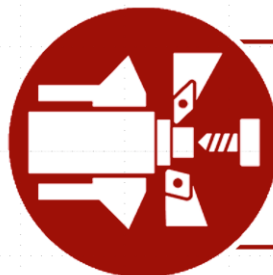
加工モデルイメージ

工具協賛：日進工具株式会社様

NS TOOL



SolidCAM
iMachining – The Revolution in CAM!



SWISSTYP
SOLUTION

出 展 内 容

各CAD/CAMソフトウェアの最新版を出展・展示しております

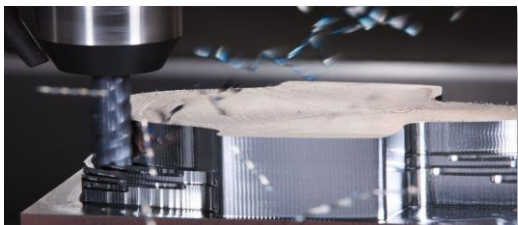
デモンストレーションをご覧になりたい場合は、お気軽に弊社説明員にお声がけください



国際特許を取得した驚異の時間短縮・工具の長寿命化
高硬度材・難削材加工対応CAMシステム

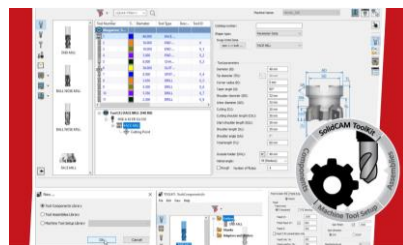
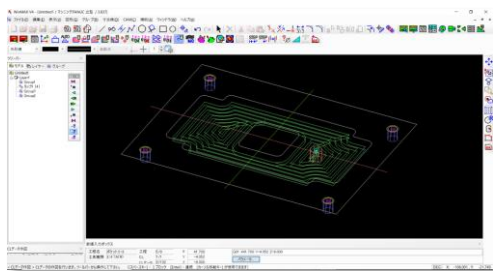


SOLIDWORKSゴールドパートナー認定
総合CAD/CAMシステム



WinMAX V4 R12.0

25年以上のCAM開発・販売実績を反映した
自社開発2.5次元CAD/CAM



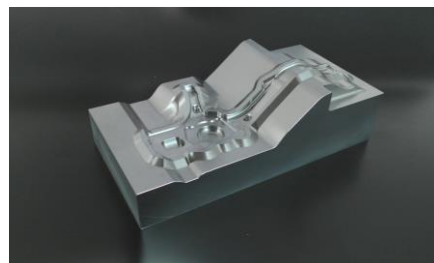
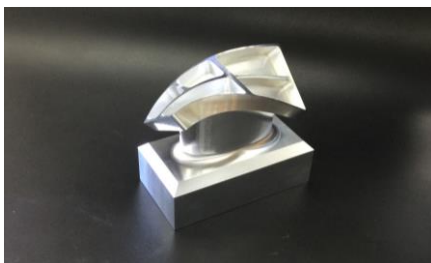
P-530

簡単ワンタッチ操作のUSBメモリ対応
ポータブル入出力装置



加 工 品 展 示

弊社「岐阜テクニカルセンター」にて加工した加工サンプルの展示をしております
加工品展示に合わせ、加工の様子を撮影した動画の放映もおこなっております



感染症対策について

展示会主催者・自治体のガイドラインに従い、感染症拡大防止対策をしております

※出展内容等について予告なく変更になる場合があります

事前来場登録・入場証発行が必要です

展示会場での混雑緩和のため、事前に入場証の発行手続きをお願いします。

詳しくはこちら
をクリック

